

**Die Schulungen
Mehr Mit-Bestimmen!**



Menschlichkeit
stärken!

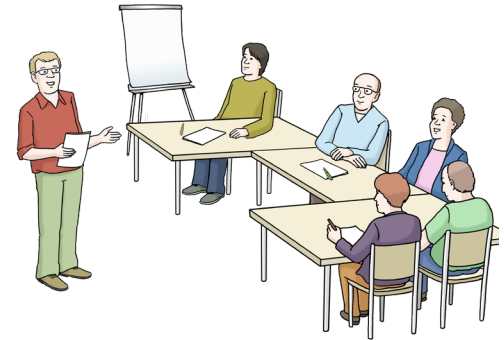


Warum Schulungen?

- Mit-Bestimmen ist wichtig.
- Es gibt Hindernisse für Mit-Bestimmung.
- Die Schulungen unterstützen bei der Arbeit mit der Fragen-Sammlung.

Für mehr Mit-Bestimmung

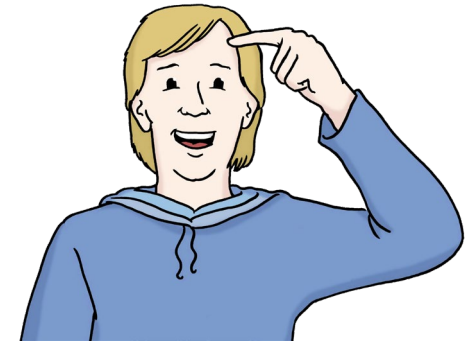
- beim Wohnen
- bei der Arbeit
- in der Freizeit
- in der Stadt.



Was lernen die Teilnehmer in den Schulungen?

Die Teilnehmer und Teilnehmerinnen

- lernen die Fragen-Sammlung kennen
- finden ihre Themen für mehr Mit-Bestimmung
- entwickeln Ideen für Veränderung
- entscheiden was sie machen für mehr Mit-Bestimmung
- schreiben die Ideen in ihren Plan
- bekommen Tipps bei der Umsetzung von ihrem Plan Mehr Mitbestimmen!



Für wen sind die Schulungen?

Die Schulungen sind für alle, die mehr Mit-Bestimmung von Menschen mit Behinderung wollen.



Zum Beispiel

- Beiräte im Wohn-Angebot, in der Werkstatt, in der Stadt
- Neue Gruppen für Mit-Bestimmung.

Wer macht die Schulungen?

- Menschen mit und ohne Behinderung machen die Schulungen zusammen.
- Die Schulungs-Teams haben viel Erfahrung mit Mit-Bestimmung.
- Die Schulungs-Teams kennen sich gut aus mit der Fragen-Sammlung.
- Die Schulungs-Teams stellen sich später vor. Mit ihren Schwerpunkten.

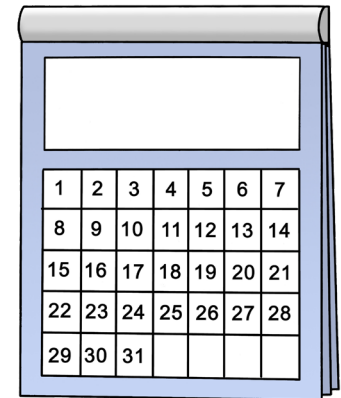


Wann sind die Schulungen?

- Die Schulungen sind von Montag bis Freitag.
- Die Schulungs-Teams verabreden die Termine mit den Teilnehmern.
- Die Schulung für eine Gruppe ist an 4 Terminen im Jahr.

Das ist zu viel?

Weniger Termine sind möglich.



Was kosten die Schulungen?

Die Schulungen kosten nichts.
Die Porsche-Stiftung fördert das Projekt.
Wir freuen uns darüber!



PORSCHE



Wo sind die Schulungen?

- Die Schulungen sind am Computer.
- Die Schulungen können auch vor Ort stattfinden.

Das ist wichtig:

- Es gibt einen guten Raum.
- Die Teilnehmer von der Schulung bezahlen die Fahrtkosten.

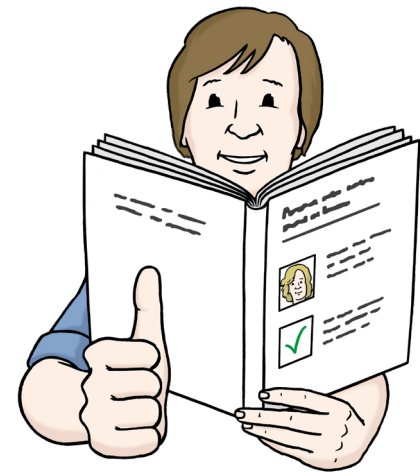


Das ist noch wichtig

- Die Schulungen sind vertraulich.
- Die Schulungen sind in einfacher Sprache.

Sie brauchen eine Übersetzung in
Gebärden-Sprache?

Sie sorgen selbst für die Übersetzung.



Das ist noch wichtig

- Der BeB unterstützt bei technischen Problemen bei der Schulung am Computer.
- Der BeB unterstützt bei der Frei-Stellung für die Schulung.
- Infos zur Schulung finden Sie auf www.beb-mitbestimmen.de
- Antonia Keinz erklärt später, wie Sie sich bewerben für die Schulung.

Mehr Mit-Bestimmen!



Wir schulen Gruppen zur Mit-Bestimmung von Menschen mit Behinderung

- beim Wohnen
- bei der Arbeit
- in der Freizeit
- in der Stadt

Wir unterstützen, wenn Sie eine inklusive Gruppe für Mit-Bestimmung gründen wollen

Menschen mit Behinderung und Menschen ohne Behinderung arbeiten zusammen in einer Gruppe

Die Schulung ist

- verteilt über ein Jahr
- in einfacher Sprache
- am Computer

Die Schulung kostet nichts.

Menschen mit und ohne Behinderung machen die Schulung zusammen.



Wir freuen uns, wenn Sie mit-machen
bei der Schulung
Mehr Mit-Bestimmen!



▪
Haben Sie Fragen?



Vielen Dank!

Jörg Markowski

markowski@beb-ev.de



Die Bilder in dieser Präsentation sind von: © Lebenshilfe für Menschen mit geistiger Behinderung Bremen e.V., Illustrator Stefan Albers, Atelier Fleetinsel