
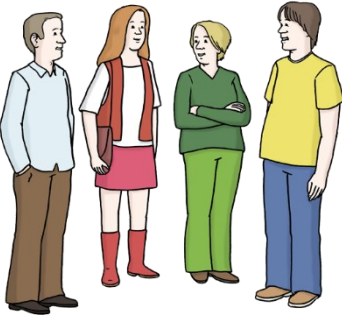




Praxisbeispiel

AG Inklusives Engagement des lokalen Bündnisses für
Familie Saalekreis



<p>Diese Arbeits-Gruppe gibt es seit 2017.</p> <p>2 Themen werden miteinander verbunden:</p> <ul style="list-style-type: none"> • Familie • Menschen mit Behinderungen. 	
<p>Oft wurde einzeln über die Themen gesprochen:</p> <p>Es geht um Familie.</p> <p>Oder.</p> <p>Es geht um Menschen mit Behinderungen.</p> <p>Die Arbeits-Gruppe will mit beiden Themen arbeiten.</p>	
<p>In der Arbeits-Gruppe machen mit:</p> <ul style="list-style-type: none"> • Menschen mit Behinderungen. • Menschen ohne Behinderungen. • Politiker und Politikerinnen. • Mitarbeiter und Mitarbeiterinnen von: • Ämtern. • verschiedenen Betrieben. • Schulen. • Einrichtungen. <p>Es gibt verschiedene Angebote für alle.</p> <p>Zum Beispiel:</p> <ul style="list-style-type: none"> • Ausflüge. • Veranstaltungen. 	

Das war schwer:

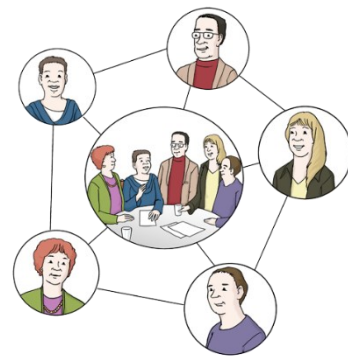
Es haben nur wenige Menschen mit Behinderung mit-gemacht.

Es haben nicht alle gleich viel mit-gearbeitet.



Das ist wichtig:

- Räume für Treffen.
- Geld.
- Personen für die Planung
- Personen für die Netzwerk-Arbeit.



Das hat sich verändert:

- Es wird mehr über Inklusion gesprochen.
- Alle merken:
- Inklusion ist wichtig.
- Das bedeutet Inklusion im täglichen Leben.
- Die Arbeits-Gruppe hat klare Regeln.
- Die Arbeits-Gruppe macht regelmäßig Veranstaltungen.



Wie geht es weiter:

- Aus der Arbeits-Gruppe soll ein Inklusions-Beirat werden.
- Es sollen noch mehr Menschen mit Behinderungen mit-machen.



Impressum

Wer hat den Text vom Praxisbeispiel geschrieben?

Dr. Christian Stößel hat den Text geschrieben.

Er arbeitet als Demografie-Beauftragter im Landkreis Saalekreis in einem Büro im Land-Rat.

Die Bilder in den Texten sind von:

© Lebenshilfe für Menschen mit geistiger Behinderung Bremen e. V.,
Illustrator Stefan Albers, Atelier Fleetinsel, 2013 – 2018.

Wen kann ich fragen?

Sie können Dr. Christian Stößel fragen.

Die Telefonnummer ist: 03461 40-10 - 49

Die E-Mail-Adresse ist: Christian.Stoessel@saalekreis.de

Der Herausgeber vom Text ist:

Bundesverband evangelische Behindertenhilfe e. V. (BeB)

Invalidenstr. 29, 10115 Berlin

Telefon: 030 83 001 270

Fax: 030 83 001 275

E-Mail: info@beb-ev.de

Internet: www.beb-ev.de

© BeB, Berlin, Mai 2021

Gefördert durch die
Aktion
MENSCH Stiftung

ECCLESIA
Versicherungsdienst
GmbH

 **EB Consult**
Partner der Sozialwirtschaft

CURACON
SICHERHEIT GEBEN. LÖSUNGEN BIETEN.