



# Werkzeug-Koffer

Gut arbeiten mit der Fragen-Sammlung



## Der Werkzeug-Koffer

Die Fragen-Sammlung Mit-Bestimmen hilft beim Überlegen:

Wo wollen wir mehr Mit-Bestimmung?

Was können wir ändern:

- Beim Wohnen.
- Bei der Arbeit.
- In der Freizeit.
- In der Politik.
- In der Einrichtung.
- In der Stadt.

Im Werkzeug-Koffer finden Sie Arbeits-Hilfen und Arbeits-Blätter.

Der Werkzeug-Koffer hilft bei der Arbeit mit der Fragen-Sammlung.



Bundesverband  
evangelische  
Behindertenhilfe **BeB**

**Mit-Bestimmen!**  
Fragen-Sammlung in Leichter Sprache



 **IMEW** Institut für Menschen,  
Werte und Wirtschaft

 **Hör** Leichter Sprache  
Index für Partizipation

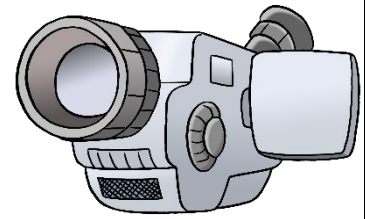
Warum ist Mit-Bestimmung wichtig?

Wir haben 3 **Filme** zur Fragen-Sammlung gemacht.

Die Filme zeigen:

Darum ist Mit-Bestimmung wichtig.

Hier finden Sie die [Filme zur Fragen-Sammlung](#).



Jeder soll mit-bestimmen können.

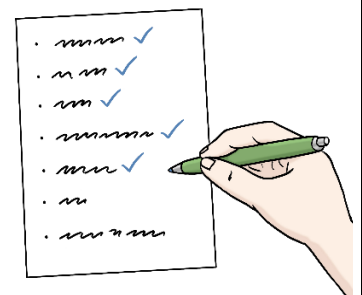
Gut sind Listen dazu:

Habe ich an alles gedacht.

- Damit alle zum Treffen kommen.
- Damit alle beim Treffen gut zurecht kommen.

Sie finden hier Listen zu diesen Themen:

- Hin-Kommen.
- Rein-Kommen.
- Zurecht-Kommen beim Treffen.



Wie arbeiten Sie mit der Fragen-Sammlung?

Einen Vorschlag finden Sie in der Arbeits-Hilfe

### **Wie arbeiten wir mit der Fragen-Sammlung?**

Bei der Arbeit mit der Fragen-Sammlung  
entstehen viele Ideen für mehr Mit-Bestimmung.

Wenn Sie viele Dinge verändern wollen:

Dann hilft ein Mitbestimmungs-Plan.

Dabei helfen diese Arbeits-Hilfen und

Arbeits-Blätter:

- **Antworten auf die Fragen**
- **Wie machen wir unseren  
Mitbestimmungs-Plan?**
- **So machen wir unseren  
Mit-Bestimmungs-Plan**
- **Unser Mitbestimmungs-Plan**

1. ~ - - -

2. - - - -

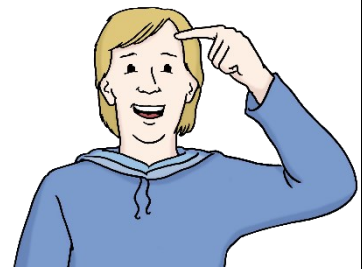
3. - - - -

Es gibt verschiedene Arbeits-Hilfen.  
Alle helfen beim Schreiben von Ihrem  
Mitbestimmungs-Plan:

Die Arbeits-Hilfe **Ideen finden** hilft bei der Suche  
nach Ideen für mehr Mit-Bestimmung.

Die Arbeitshilfe **Entscheiden** hilft Gruppen:  
Wenn sie die wichtigsten Ideen von vielen  
Teilnehmern finden wollen.

Die Arbeitshilfe **Mit wem arbeiten wir  
zusammen?** hilft beim Überlegen:  
Mit diesen Personen kann die Gruppe zusammen  
arbeiten.



Gespräche auf Augen-Höhe sind wichtig für gute Mit-Bestimmung.

Es bedeutet:

Alle Gesprächs-Partner sind gleich wichtig.

Alle nehmen sich gegenseitig ernst.

Diese Arbeits-Hilfen helfen für Gespräche auf Augen-Höhe:

- **Gespräche leiten**
- **Gute Gespräche**

Andere Personen wollen keine Mit-Bestimmung?

Dann hilft diese Arbeits-Hilfe:

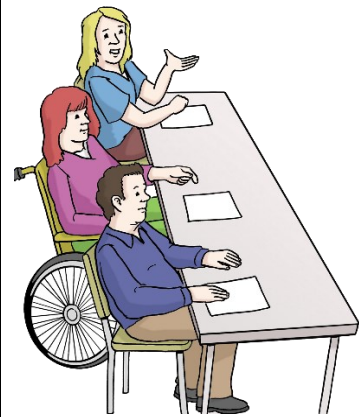
**Andere für Mit-Bestimmung gewinnen**



In diesen **Vorträgen** gibt es mehr Infos zu verschiedenen Themen:

Die Titel von den Vorträgen sind fett geschrieben.

- **Mit-bestimmen!**  
Diesen Vortrag gibt es als Film und zum Lesen.
- **Die Fragen-Sammlung Mit-Bestimmen**
- **Menschen mit Lern-Schwierigkeiten bestimmen mit**  
Diesen Vortrag gibt es ab Februar 2021.
- **Menschen mit seelischer Beeinträchtigung bestimmen mit**  
Diesen Vortrag gibt es ab Februar 2021.
- **Menschen mit hohem Unterstützungs-Bedarf bestimmen mit**  
Diesen Vortrag gibt es ab Februar 2021.
- **Mit-Bestimmen in der Stadt**  
Diesen Vortrag gibt es ab Februar 2021.
- **Gute Bedingungen für Mit-Bestimmung**  
Das bedeutet:  
Das braucht man für Mit-Bestimmung.
- **Gespräche auf Augen-Höhe**
- **Mit anderen zusammen-arbeiten**



# Impressum

## **Wer hat die Texte vom Werkzeug-Koffer geschrieben?**

Jörg Markowski hat die Texte geschrieben.

Jörg Markowski arbeitet beim Bundesverband evangelische Behindertenhilfe. Das heißt kurz: BeB.

## **Das hier sind die Texte in Leichter Sprache.**

Worte in schwerer Sprache sind grün markiert und dann erklärt.

Die Texte sind geprüft von

Mensch zuerst – Netzwerk People First Deutschland e. V.

## **Die Bilder in den Texten sind von:**

© Lebenshilfe für Menschen mit geistiger Behinderung Bremen e. V.,  
Illustrator Stefan Albers, Atelier Fleetinsel, 2013 – 2018.

## **Wen kann ich fragen?**

Sie können Doktor Katrin Grüber und Jörg Markowski fragen.

Die E-Mail-Adressen sind: [grueber@imew.de](mailto:grueber@imew.de) und [markowski@beb-ev.de](mailto:markowski@beb-ev.de)



## **Der Herausgeber vom Text ist:**

Bundesverband evangelische Behindertenhilfe e. V. (BeB)

Invalidenstr. 29, 10115 Berlin

Telefon: 030 83 001 270

Fax: 030 83 001 275

E-Mail: [info@beb-ev.de](mailto:info@beb-ev.de)

Internet: [www.beb-ev.de](http://www.beb-ev.de)

Gefördert durch die  
**Aktion**  
**MENSCH** Stiftung

ECCLESIA  
Versicherungsdienst  
GmbH

 **EB Consult**  
Partner der Sozialwirtschaft

**CURACON**  
SICHERHEIT GEBEN. LÖSUNGEN BIETEN.