

Netzwerk heißt zusammen arbeiten

im Bodelschwingh-
Haus

Steckbrief

Ich heiße:

Sina Lentge

- Ich komme aus dem Bodelschwingh- Haus in Wolmirstedt.
- Ich arbeite im Werkstatt- Rat.
- Ich arbeite in der Projektgruppe.





- Im Bodelschwinghaus wollen wir auch mehr mit-bestimmen.
- Darum haben wir eine AG gegründet.
- Wir machen uns stark für mehr Mit-Bestimmung!

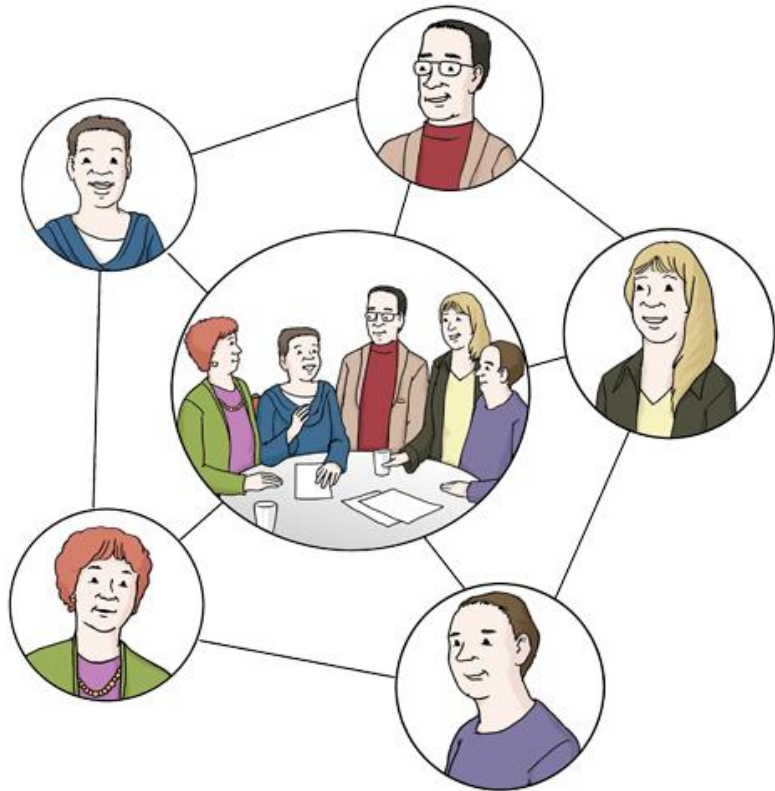
AG Mit-Bestimmung



Das sind WIR.

- Wir treffen uns 1x mal im Monat.
- Wir wollen mehr mit-bestimmen.
- Dafür arbeiten wir mit der Fragen-Sammlung.
- Wir arbeiten zusammen.

Netzwerk heißt zusammen arbeiten



Wir vernetzen uns!

Das heißt:

- Wir arbeiten mit vielen Leuten und Gruppen zusammen.
- Wir kennen uns Alle.
- Zusammen erreichen wir mehr
Mit-Bestimmung!

Netzwerk heißt zusammen arbeiten



Zusammen arbeiten mit den Chefs



- Zusammen mit den Chefs haben wir entschieden.
- Welches Thema aus der Fragen-Sammlung ist besonders wichtig?
- Jeder konnte Punkte aufkleben.
- So haben wir unser Thema ausgesucht.
- Alle konnten mit-machen.
- Leichte Sprache und Bilder sind wichtig!

Die Fragen-Sammlung



Bundesverband
evangelische
Behindertenhilfe **BeB**

Mit-Bestimmen!

Fragen-Sammlung in Leichter Sprache



Unser Thema aus der
Fragen-Sammlung ist:

Rechte von Menschen
mit Behinderung.

 **IMEW** | INSTITUT MENSCH,
ETHIK UND WISSENSCHAFT

*Hier
bestimme
ich mit!* 
**Index für
Partizipation**

Netzwerk heißt zusammen arbeiten

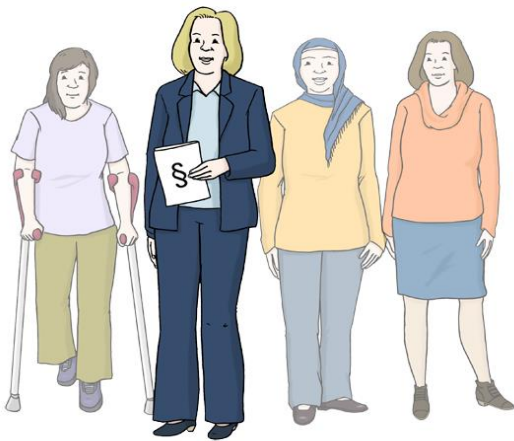


© Landkreis Börde

- Wir machen mit beim Aktionstag im Landkreis Börde.
- Thema: „ Es ist normal, verschieden zu sein“
- Die Teilhabe-Manager kommen ins Bodelschwingh- Haus. Sie berichten von ihrer Arbeit.
- Teilhabe-Manager setzen sich für Menschen mit Behinderung ein.

Netzwerk heißt zusammen arbeiten

Werkstatt-Rat und Frauen-Beauftragte



- Ich arbeite auch im Werkstatt-Rat.
- Wir haben den Werkstatt-Rat in die AG Mit-Bestimmung eingeladen.
- und die Frauen-Beauftragte.
- Wir haben gefragt: Welche Rechte haben wir? Bei der Arbeit?

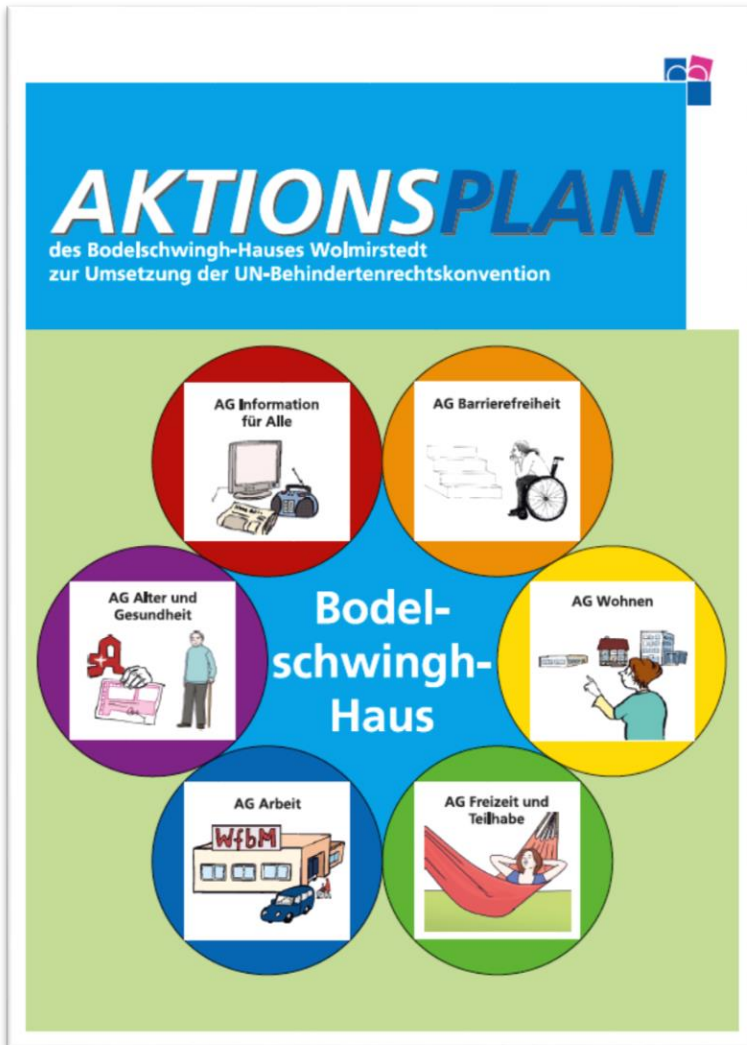
Informationen sind wichtig für mehr Mit-Bestimmung!

Netzwerk heißt zusammen arbeiten



- Wir laden den Bewohner-Beirat ein.
- Wir holen uns Informationen.
- Welche Rechte haben Bewohner im Bodelschwingh-Haus?

Netzwerk heißt zusammen arbeiten



- Die AG ´s vom Aktionsplan arbeiten auch für mehr Mit-Bestimmung.
- Wir treffen uns mit den AG ´s vom Aktionsplan.

Wir fragen:
Was macht Ihr?
Für mehr
Mit-Bestimmung?

Netzwerk- neue Leute kennen lernen



Wir besuchen Fortbildungen in Rheinsberg und Leipzig.
Netzwerk heißt auch: neue Leute kennen lernen 😊





Was klappt gut im Netzwerk ?

- Man lernt neue Leute kennen.
- Es gibt viele Ideen.
- Man kann sich gut aus-tauschen.
- Zusammen ist man stark und die Arbeit bringt mehr Spaß!





Was klappt noch nicht so gut im Netzwerk?

- Kontakte herstellen
- zu wenig Informationen
- manchmal werden Informationen nicht weiter gegeben



Wir brauchen:

- ✓ gute Unterstützung
- ✓ mehr Hilfsmittel (PC, Handy)
- ✓ Treff-Punkte
- ✓ leichte Sprache.

Netzwerk- so machen wir weiter...

- Wir wollen Weiterbildungs-Angebote machen.
- Für Menschen mit Behinderungen und Mitarbeiter zusammen.
- Den Vortrag halten wir. Ein Unterstützer hilft uns.



Mit-Bestimmen!
Fragen-Sammlung in Leichter Sprache





Wir wollen Mit-Bestimmung, nicht nur einmal, sondern immer!